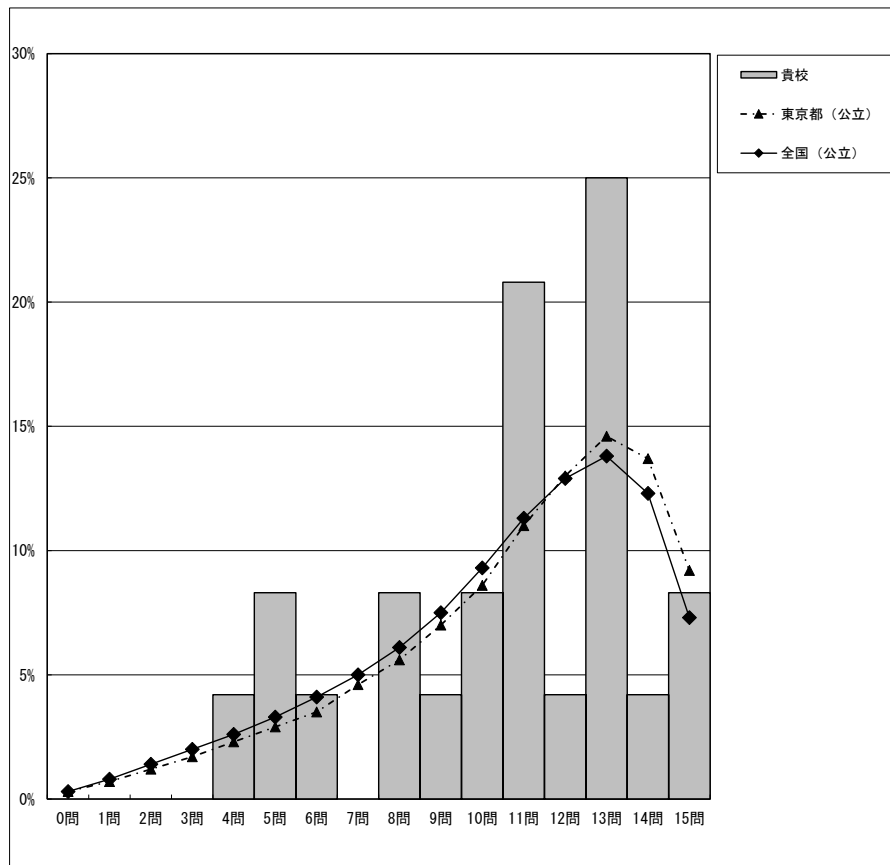


・以下の集計値／グラフは、4月18日に実施した調査の結果を、生徒を対象として集計した値である。
 ※ただし、4月18日に調査を実施していない学校については、4月19日以降4月28日までに実施した調査の結果を集計した値とする。

	生徒数	平均正答数	平均正答率(%)	中央値	標準偏差
八丈町立富士中学校	24	10.6 / 15	71	11.0	3.1
東京都(公立)	71,460	10.8 / 15	72	12.0	3.3
全国(公立)	892,738	10.5 / 15	69.8	11.0	3.4

正答数分布グラフ(横軸:正答数 縦軸:割合)



結果に対する分析

本校の平均正答率は、全国より1.2%高く、東京都と比較すると1.0%低かった。また、四分位からも全国や東京都とほぼ同値であることがわかる。山が二つあることから、今後も中間層の引き上げと共に下位層への基礎・基本の定着を図っていく必要がある。

学習指導要領の内容別では、「我が国の言語文化に関する事項」は正答率が全国・東京都より10%以上高く、理解が深まっていることが窺えた。

一方、「言葉の特徴や使い方に関する事項」は10%以上低かった。本調査では、漢字を「書く」問題の生徒率のみが50%未満であった。今後も漢字ノートや授業中の漢字小テストを活用し、定着を図っていく。

正答数集計値				
正答数	生徒数	割合(%)		
	貴校	貴校	東京都(公立)	全国(公立)
15問	2	8.3	9.2	7.3
14問	1	4.2	13.7	12.3
△ 13問	6	25.0	14.6	13.8
12問	1	4.2	13.0	12.9
◇ 11問	5	20.8	11.0	11.3
10問	2	8.3	8.6	9.3
▽ 9問	1	4.2	7.0	7.5
8問	2	8.3	5.6	6.1
7問	0	0.0	4.6	5.0
6問	1	4.2	3.5	4.1
5問	2	8.3	2.9	3.3
4問	1	4.2	2.3	2.6
3問	0	0.0	1.7	2.0
2問	0	0.0	1.2	1.4
1問	0	0.0	0.7	0.8
0問	0	0.0	0.3	0.3

※今回の調査での四分位は以下の通りでした。

	貴校	東京都(公立)	全国(公立)
△ 第3四分位	13.0問	13.0問	13.0問
◇ 第2四分位	11.0問	12.0問	11.0問
▽ 第1四分位	9.0問	9.0問	8.0問