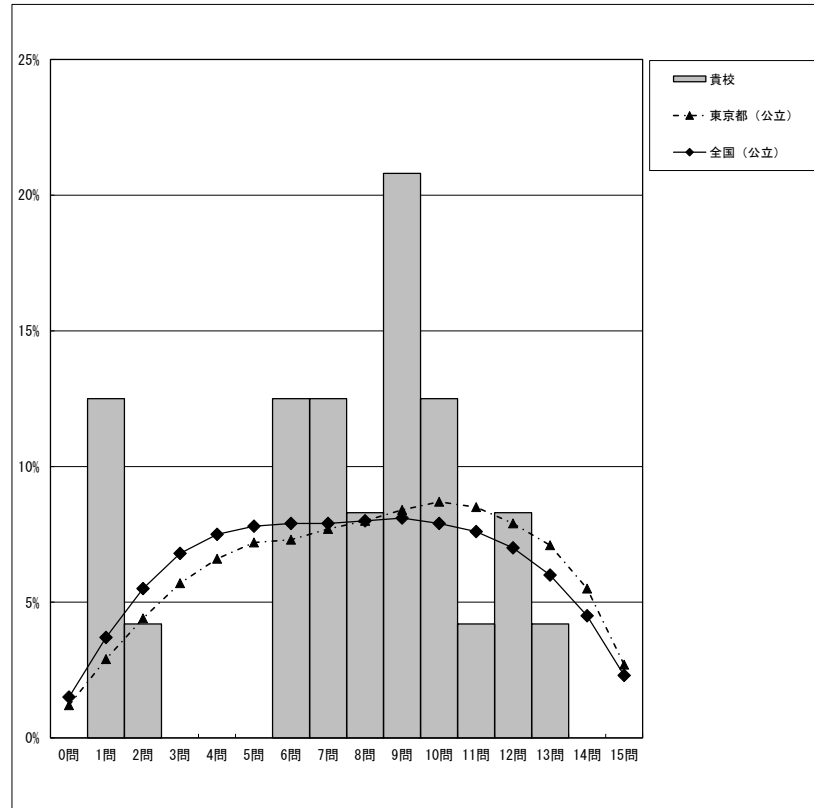


・以下の集計値／グラフは、4月18日に実施した調査の結果を、生徒を対象として集計した値である。
 ※ただし、4月18日に調査を実施していない学校については、4月19日以降4月28日までに実施した調査の結果を集計した値とする。

	生徒数	平均正答数	平均正答率(%)	中央値	標準偏差
八丈町立富士中学校	24	7.6 / 15	51	9.0	3.4
東京都(公立)	71,470	8.2 / 15	54	8.0	3.9
全国(公立)	893,114	7.6 / 15	51.0	8.0	3.9

正答数分布グラフ(横軸:正答数 縦軸:割合)



結果に対する分析
 令和5年度全国学力・学習状況調査(数学)の本校の平均正答率は51%であり、東京都の平均値54%は下回ったが、全国平均値と同値であった。結果を詳しく分析すると以下の3つのことがわかる。①中央値は東京都、全国共に上回っていることから、下位層が多く、上位層が少ない。②正答数14問以上の生徒が本校におらず、平均値がそれに伴って低くなっている。③四分位範囲が4問となっており、全体の約50%の生徒が中間層に属していることがわかる。以上のことから数学が得意な生徒、苦手な生徒に対して個に応じた指導が求められる。

正答数集計値				
正答数	割合(%)			
	貴校	貴校	東京都(公立)	全国(公立)
15問	0	0.0	2.7	2.3
14問	0	0.0	5.5	4.5
13問	1	4.2	7.1	6.0
12問	2	8.3	7.9	7.0
11問	1	4.2	8.5	7.6
△ 10問	3	12.5	8.7	7.9
◇ 9問	5	20.8	8.4	8.1
8問	2	8.3	8.0	8.0
7問	3	12.5	7.7	7.9
▽ 6問	3	12.5	7.3	7.9
5問	0	0.0	7.2	7.8
4問	0	0.0	6.6	7.5
3問	0	0.0	5.7	6.8
2問	1	4.2	4.4	5.5
1問	3	12.5	2.9	3.7
0問	0	0.0	1.2	1.5

※今回の調査での四分位は以下の通りでした。

	貴校	東京都(公立)	全国(公立)
△ 第3四分位	10.0問	11.0問	11.0問
◇ 第2四分位	9.0問	8.0問	8.0問
▽ 第1四分位	6.0問	5.0問	4.0問