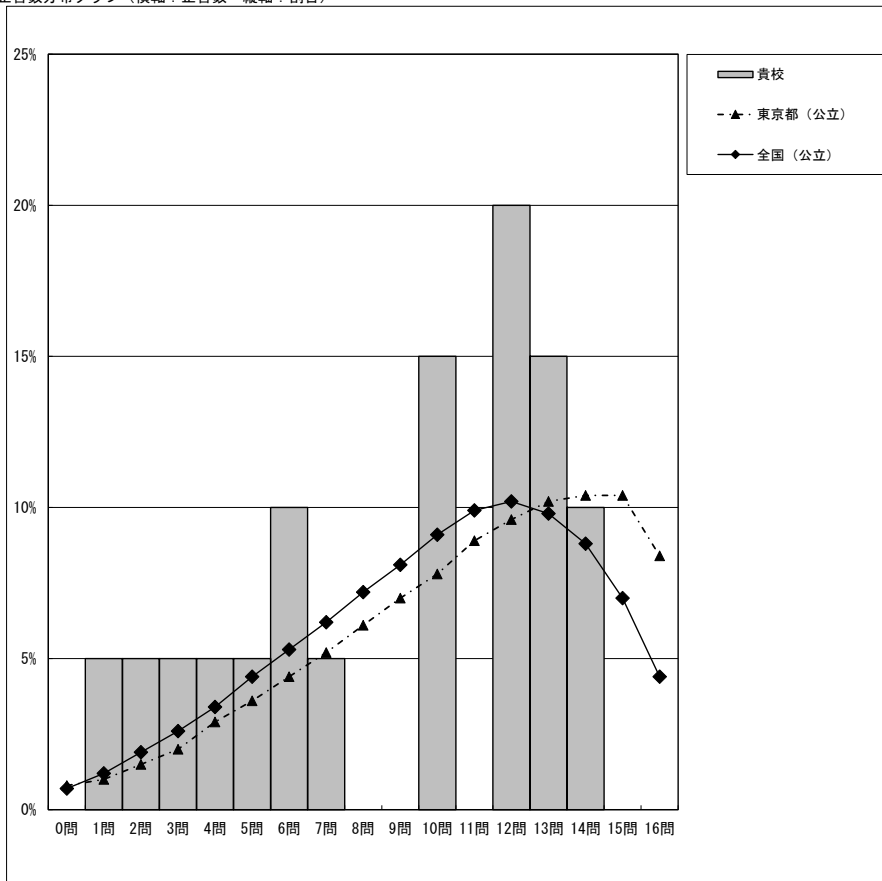


・以下の集計値／グラフは、4月18日に実施した調査の結果を、児童を対象として集計した値である。
 ※ただし、4月18日に調査を実施していない学校については、4月19日以降4月28日までに実施した調査の結果を集計した値とする。

	児童数	平均正答数	平均正答率(%)	中央値	標準偏差
八丈町立大賀郷小学校	20	9.0 / 16	56	10.0	4.2
東京都(公立)	92,209	10.7 / 16	67	11.0	3.9
全国(公立)	964,350	10.0 / 16	62.5	11.0	3.8

正答数分布グラフ(横軸:正答数 縦軸:割合)



正答数集計値				
正答数	児童数	割合(%)		
	貴校	貴校	東京都(公立)	全国(公立)
16問	0	0.0	8.4	4.4
15問	0	0.0	10.4	7.0
14問	2	10.0	10.4	8.8
△ 13問	3	15.0	10.2	9.8
◇ 12問	4	20.0	9.6	10.2
▽ 11問	0	0.0	8.9	9.9
◇ 10問	3	15.0	7.8	9.1
▽ 9問	0	0.0	7.0	8.1
▽ 8問	0	0.0	6.1	7.2
▽ 7問	1	5.0	5.2	6.2
▽ 6問	2	10.0	4.4	5.3
▽ 5問	1	5.0	3.6	4.4
▽ 4問	1	5.0	2.9	3.4
▽ 3問	1	5.0	2.0	2.6
▽ 2問	1	5.0	1.5	1.9
▽ 1問	1	5.0	1.0	1.2
▽ 0問	0	0.0	0.8	0.7

※今回の調査での四分位は以下の通りでした。

	貴校	東京都(公立)	全国(公立)
△ 第3四分位	13.0問	14.0問	13.0問
◇ 第2四分位	10.0問	11.0問	11.0問
▽ 第1四分位	6.0問	8.0問	7.0問