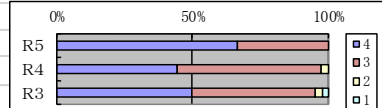


4 よくあてはまる 3 ややあてはまる 2 あまりあてはまらない 1 まったくあてはまらない

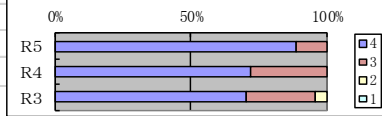
Q1. 教育目標「進んで学習する人・礼儀を大切にする人・心身ともに健康な人」を達成するために学校は取り組んでいる。

	4	3	2	1
R5	6	3	0	0
R4	19	23	1	0
R3	22	20	1	1



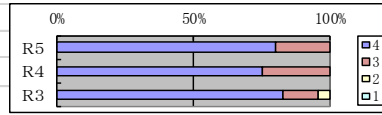
Q2. 公開授業や学校だより、ホームページなどを活用し学校の取組が分かるように情報発信をしている。

	4	3	2	1
R5	8	1	0	0
R4	33	13	0	0
R3	33	12	2	0



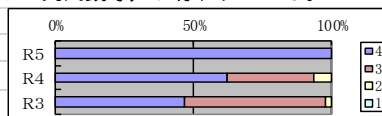
Q3. 教職員は協力し合って、学習活動や行事等の運営にあっている。

	4	3	2	1
R5	8	2	0	0
R4	34	11	0	0
R3	38	6	2	0



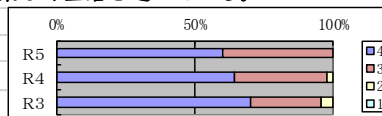
Q4. 特色ある教育活動（島料理や八丈太鼓等）が行われている。

	4	3	2	1
R5	10	0	0	0
R4	28	14	3	0
R3	22	24	1	0



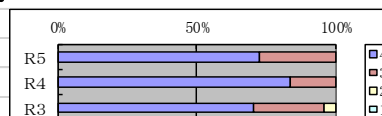
Q5. 学校の雰囲気がよく生徒は楽しく生活を送っている。

	4	3	2	1
R5	6	4	0	0
R4	29	15	1	0
R3	33	12	2	0



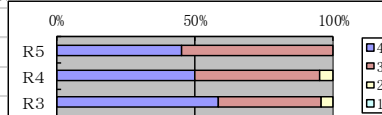
Q6. 学校行事は、充実している。

	4	3	2	1
R5	8	3	0	0
R4	36	7	0	0
R3	33	12	2	0



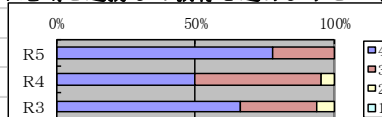
Q7. 生徒は身だしなみや挨拶が身に付いている。

	4	3	2	1
R5	5	6	0	0
R4	21	19	2	0
R3	27	17	2	0



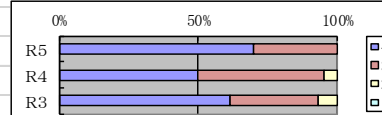
Q8. 学校は訪問しやすく、家庭や地域と連携して教育を進めようという雰囲気がある。

	4	3	2	1
R5	7	2	0	0
R4	21	19	2	0
R3	31	13	3	0



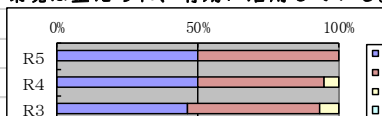
Q9. 教職員は、地域の行事などに参加して地域の方と交流に努めている。

	4	3	2	1
R5	7	3	0	0
R4	21	19	2	0
R3	27	14	3	0



Q10. 学校の施設や設備など教育環境は整えられ、有効に活用している。

	4	3	2	1
R5	5	5	0	0
R4	21	19	2	0
R3	21	21	3	0



回収率 64%  
23名/36名